

PT.GIA MEDAN

Risk Management & Insurance Consultant



Table of Contents

○ About Us (Company Profile)	1
○ Vision & Mission	2
○ Engineering Insurance	4
○ Liability Insurance	6
○ Property Insurance	8
○ Motor Vechile Insurance	
○ Marine Insurance	
○ Miscellaneous	
○ Surety Bond	
○ Partner	
○ Our Customer	
○ Contact Us	



Company Profile

ABOUT US



GIA Medan adalah perusahaan agency asuransi kerugian, seperti asuransi kendaraan, rumah, marine cargo dan sebagainya. Awal berdirinya agency ini pada tahun 2000, dimana awalnya berasal dari bisnis perorangan seorang agen yang bernama Daniel Wijaya. Beliau yang juga founder dari GIA medan ini merupakan seorang agen asuransi jiwa pada awal tahun 1995 di sebuah perusahaan nasional asuransi jiwa terbesar pada saat itu. Sejak tahun 2000, beliau terjun ke dunia asuransi umum. Karena pada saat itu beliau direkrut oleh salah satu Perusahaan asuransi umum nasional untuk membesarkan sistem agency.

Seiring dengan berjalannya waktu, beliau mempunyai ide untuk membuka agency yang diberi nama GIA (General Insurance Agency) pada tahun 2002, dimana pada saat itu, GIA merupakan satu-satunya Agency yang berdiri di kota Medan. Pada tahun 2005, beliau dipercaya untuk mengembangkan bisnis agency di Sumatera (Medan, Palembang, Pekanbaru) oleh salah satu perusahaan asuransi umum Nasional seiring dengan bertambahnya jaringan pemasaran dan perkembangan perusahaan.

Pada tahun 2008, tepatnya pada tanggal 28 Nov 2008, beliau mendirikan perusahaan dengan nama PT GIA Medan, yang bergerak dibidang management resiko khususnya di bidang pemasaran dan pengembangan asuransi umum. Pada saat ini, perusahaan ini sudah mempunyai jaringan pemasaran dari sumatera hingga ke seluruh pelosok nusantara. Dimana perusahaan ini sudah membuka kantor pemasaran di Medan, Pekanbaru dan Jakarta. Pada akhir tahun 2009, beliau mendirikan PT Gemilang Intan Andalas yang bergerak di bidang risk consultant (asuransi umum dan kesehatan), yang berkedudukan di Jakarta untuk mengembangkan bisnis di luar Sumatera, khususnya di Pulau Jawa dan Kalimantan.

PT. GIA Medan

Hingga saat ini kami telah mempunyai ratusan nasabah, baik dari bisnis retail maupun corporate di semua jenis class of bussiness dan kami telah merekrut puluhan agen yang berkualitas. Pada saat ini, kami dipercaya dan didukung penuh oleh beberapa asuransi umum, baik lokal maupun joint venture untuk bersama-sama mengembangkan bisnis Agency asuransi umum ini secara nasional.

Vision & Mission

Vision

To become a preferred insurance consultant for our customers and a trusted partner business for our principal (Insurance Company).

Mission

Untuk mencapai visi diatas perusahaan menerapkan prinsip "**CAME**":





Engineering Insurance





- Heavy Equipment
- Contractors All Risks (CAR)
- Erection All Risk Insurance (EAR)
- Contractor, Plant & Machineries (CPM)
- Machinery Breakdown Insurance





Liability Insurance



- General Liability (CGL)
- Public Liability
- Product Liability
- Workmen's Compensation
- Employer's Liability
- Professional Liability



Property Insurance



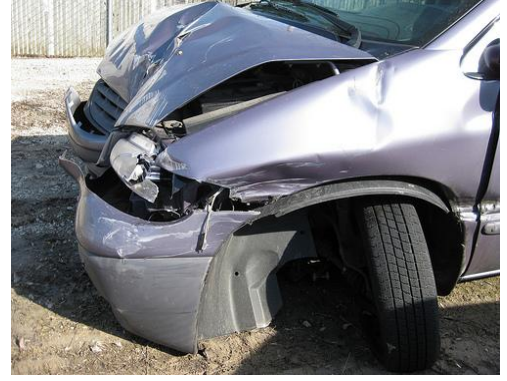


- Burglary
- Fire and Related Risks
- Property All Risks
- Industrial All Risks
- Terrorism & Sabotage
- Consequential Coss





Motor Vehicle Insurance



- Comprehensive Cover
- Total Loss
- Third Party Liability

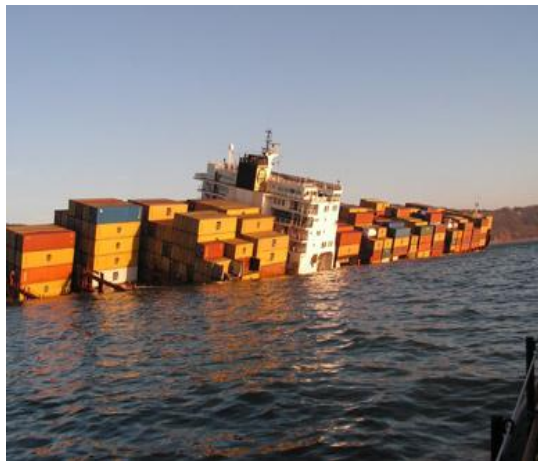


0

Marine Insurance



- Marine Cargo Insurance
- Freight Forwarders Liability
- Hull & Machineries (H&M)
- Protection & Indennity (P &M)
- Boilder Risks Insurance





Miscellaneous



- Personal Accident
- Travel Insurance
- Health Insurance
- Electronic Equipment Insurance (EEI)



- Growing Trees Insurance
- Credit Insurance
- Export Credit Insurance
- Money Insurance
- Hole in One Insurance
- Billboard & Neon Sign Insurance





Surety Bond



- Bid Bond
- Performance Bond
- Advance Payment Bond
- Maintenance Bond
- Excise Bond
- Custom Bond
- Kontra Bank Garansi



PARTNER

Partner PT. GIA Medan :

1. MAA General Assurance



2. Asuransi Umum Mega



3. Asuransi Sinarmas



4. Asuransi Indrapura



PT. GIA Medan

5. Asuransi Ekspor & Impor Indonesia

Asuransi  ASEI

6. Asuransi Himalaya Pelindung


Himalaya
Insurance

7. Asuransi Kurnia Indonesia

 KURNIA
INSURANS

8. Asuransi Tripa Karta


TRIPA
Memberikan yang Terbaik

9. Asuransi Adira Dinamika


ADIRA
INSURANCE

OUR CUSTOMER

Beberapa Prime Customer yang saat ini telah mempercayakan penanganan asuransi untuk aset - aset dan kepentingan keuangannya kepada kami sebagai berikut :

- NUSAN PERMAI SDN BHD (MALAYSIA)
- PT. Asia Forestama Raya Group
- PT. Asian Agri Group
- PT. Bank Mestika Dharma
- CV. Belawan Indah
- PT. Toba Pulp Lestari
- NV. SIANTAR TOBACCO TRADING COMPANY
- PT. Mas Motor
- PT. Pekan Perkasa Berlian Motor
- PT. Carvil Abadi
- PT. Bisma Niaga Lestari
- PT. Gaya Makmur
- PT. Sarana Baja Perkasa
- PT. Alfo Citra Abadi
- PT. Superkrane Mitra Utama
- PT. Supratama Mandiri
- PT. Duta Marga Lestari
- PT. Tri Royal Timur Raya
- PT. Palma Mas Sejati




CONTACT US


Head Office

PT. GIA Medan

Jl. S. Parman Komp.MBC Blok C No.7-8

Medan 20112 - Indonesia


 Tel : (061) 4577223


 Fax : (061) 4577678

Website : www.giamedan.com

Branch Office

PT. GIA Medan

 Tel : (0761) 43930, 43940

 Fax : (0761) 43053

